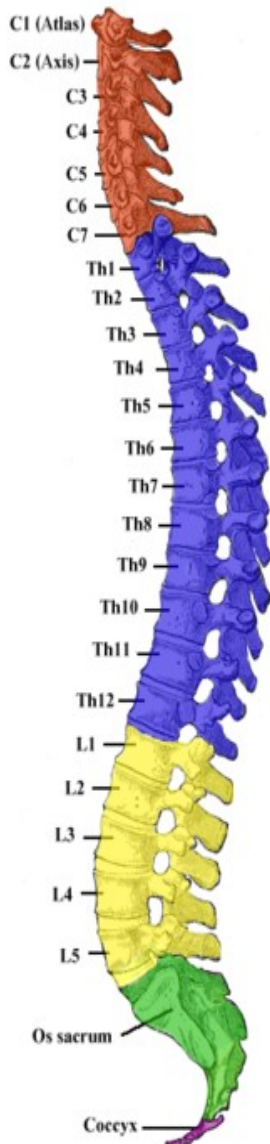
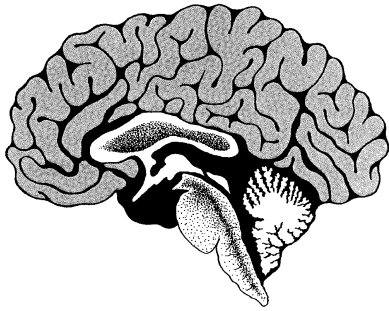


# Das zentrale Nervensystem



Zum zentralen Nervensystem (ZNS) gehören

das ..... und das .....

Alle Informationen und Reize der ..... werden hierhin geleitet, registriert und bewertet.

Im Inneren des Rückenmarks befinden sich Schaltzellen, die dem Gehirn .....

abnehmen. Im äußeren Bereich des Rückenmarks verlaufen die ..... aus dem Körper ins Gehirn und aus dem Gehirn in den Körper.

Bei den Nervenbahnen unterscheidet man

das ..... und das .....

Zum peripheren Nervensystem gehören

die ..... Das vegetative Nervensystem regelt die Tätigkeiten der inneren Organe: ....., ..... und .....

Es ist vom Willen nicht zu beeinflussen.

**Setze folgende Begriffe ein:** Sinnesorgane, untergeordnete Aufgaben, periphere Nervensystem,, Nervenfasern, Verdauung, Atmung, Gehirn, Blutkreislauf, Empfindungs- und Bewegungsnerven, Rückenmark, vegetative Nervensystem

## Lösung:

Zum zentralen Nervensystem (ZNS) gehören das **Gehirn** und das **Rückenmark**. Alle Informationen und Reize der **Sinnesorgane** werden hierhin geleitet, registriert und bewertet.

Im Inneren des Rückenmarks befinden sich Schaltzellen, die dem Gehirn **untergeordnete Aufgaben** abnehmen. Im äußeren Bereich des Rückenmarks verlaufen die **Nervenfasern** aus dem Körper ins Gehirn und aus dem Gehirn in den Körper.

Bei den Nervenbahnen unterscheidet man das **vegetative Nervensystem** und das **vegetative Nervensystem**.

Zum peripheren Nervensystem gehören die **Empfindungs- und Bewegungsnerven**. Das vegetative Nervensystem regelt die Tätigkeiten der inneren Organe: **Blutkreislauf, Atmung** und **Verdauung**. Es ist vom Willen nicht zu beeinflussen.



Zusammenstellung: Günther Schmidt-Falck