

Senatsverwaltung für Verbilligung,
Jubeln und Spott



Beuthstr. 6 – 8
10117 Berlin-Mitte

An alle Lehrkräfte

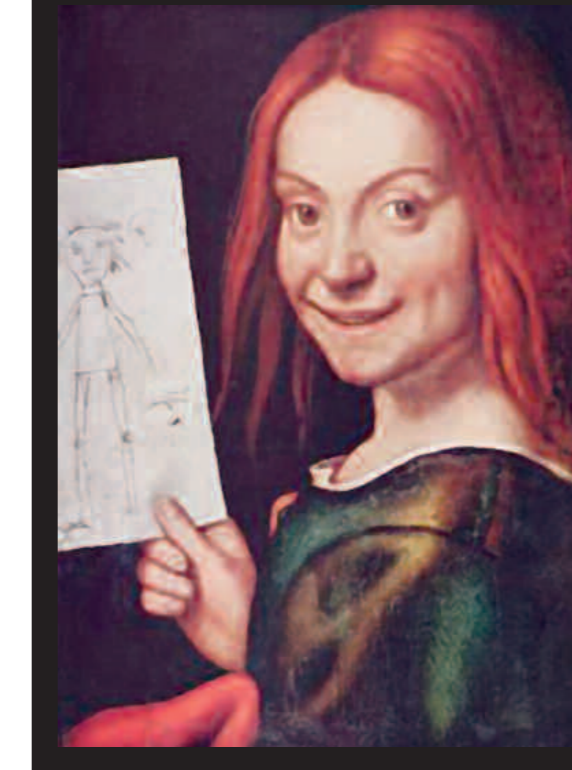
SCHULQUALITÄT FÜR BERLIN

– Ausführungsvorschriften –
(AV SchulQual)



SCHULQUALITÄT FÜR BERLIN

In Zeiten öffentlicher Verschuldung und knapper Kassen
helfen begehrlische Blicke aufs Geld nicht weiter.



SCHULQUALITÄT FÜR BERLIN

Auch mit sparsamen
Mitteln sind erstaunliche
Leistungen zu erzielen:
Knabe mit Selbstportrait.



SCHULQUALITÄT FÜR BERLIN

Vorbildlich:
Ein-Euro-Jobber leiten die
Schach-AG – so werden
preisgünstige Potentiale
sinnvoll eingesetzt.



SCHULQUALITÄT FÜR BERLIN

Teamfähigkeit, Qualität, Visionen –
Priorität für Bildung ist in erster Linie Einstellungssache!



SCHULQUALITÄT FÜR BERLIN

Warum immer nach dem
Staat rufen, wenn auch
Selbsthilfe möglich ist?
Lärmbelästigung muss
nicht sein!



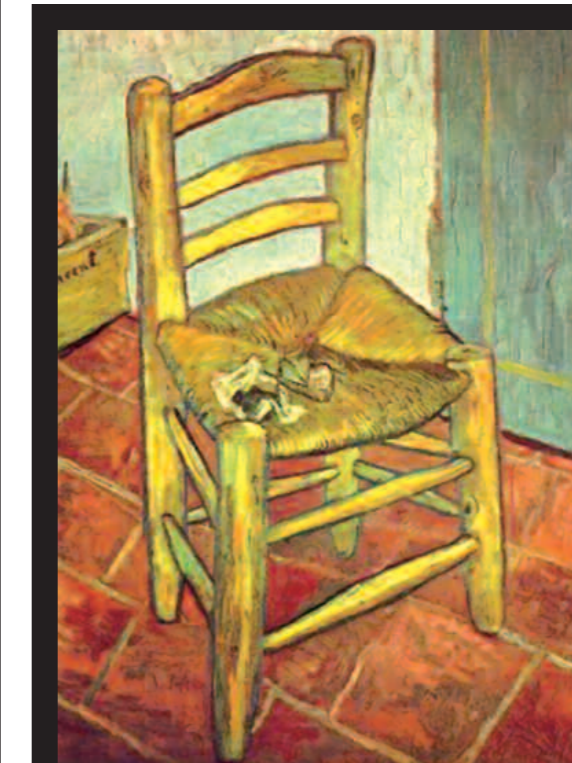
SCHULQUALITÄT FÜR BERLIN

Einsamkeit macht traurig –
große Klassen sorgen für
Frohsinn!



SCHULQUALITÄT FÜR BERLIN

Raumlufprobleme? Feinstaubbelastung?
Unterricht im Freien hat noch keinem geschadet.



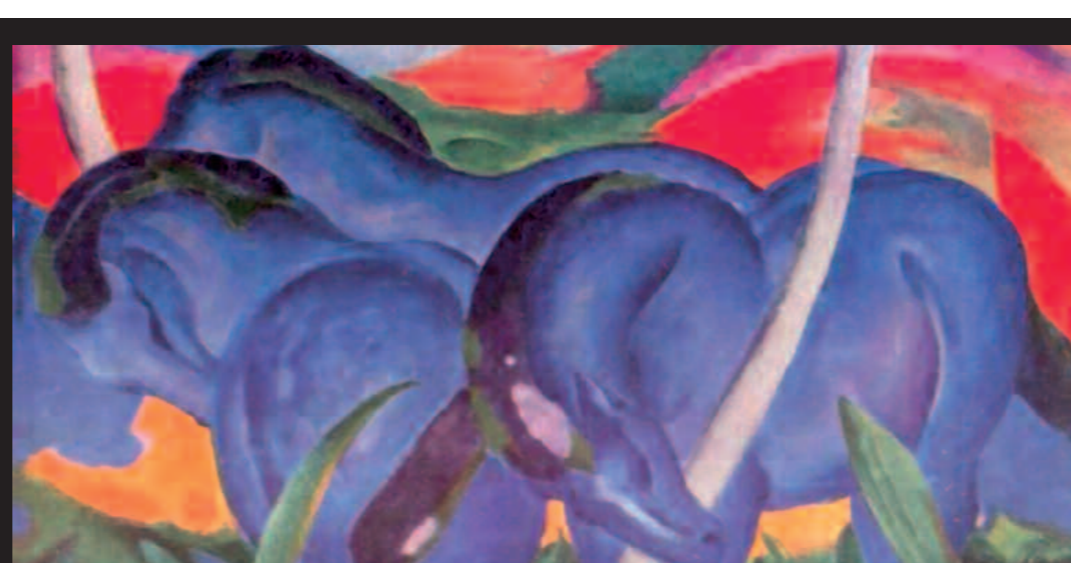
SCHULQUALITÄT FÜR BERLIN

Selbstgefertigtes Mobiliar
muss nicht immer
ergonomischen Kriterien
entsprechen: Hier steht die
eigenverantwortliche
Gestaltung im
Vordergrund.



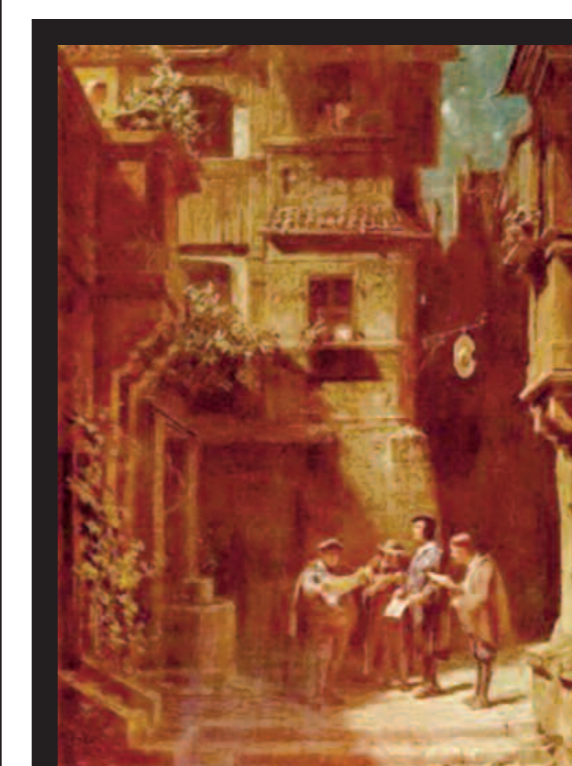
SCHULQUALITÄT FÜR BERLIN

Senioren sind heute
länger fit.
Warum sollte man zu früh
auf ihren Erfahrungsschatz
verzichten?



SCHULQUALITÄT FÜR BERLIN

Beispielhaft: Fehlende Tuschkastenfarben müssen nicht
an der künstlerischen Aussage hindern.



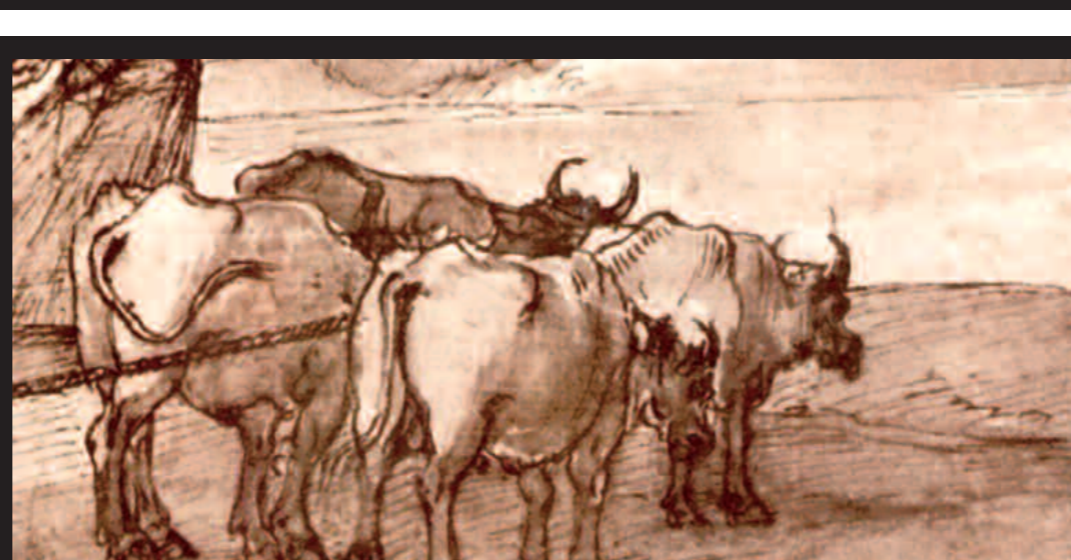
SCHULQUALITÄT FÜR BERLIN

Fortbildung, Weiterbildung,
Exkursion –
nun auch nachts, umsonst
und draußen!



SCHULQUALITÄT FÜR BERLIN

Keine Rückzugs-
möglichkeiten für ein
Elterngespräch?
Der Kartenraum kann zur
multifunktionalen Facility
werden.



SCHULQUALITÄT FÜR BERLIN

Synergieeffekte nutzen: Einzelkämpfer sind out!



SCHULQUALITÄT FÜR BERLIN

Manchmal sagt ein Blick
mehr als langes
Geschwafel: Erfahrene
Pädagoginnen sparen so
wertvolle Arbeitszeit.

SCHULQUALITÄT FÜR BERLIN?



**Profile,
Programme,
Evaluation,
Inspektion:**

Neue Schulqualität für Berlin?



**Mehr testen
mehr messen,
mehr prüfen,
mehr arbeiten:**

Neue Schulqualität für Berlin?

Neue Schulqualität für Berlin?

**Schreiben Sie uns Ihre Meinung:
GEW, Ahornstr 5, 10787 Berlin
info@gew-berlin.de
www.gew-berlin.de**

